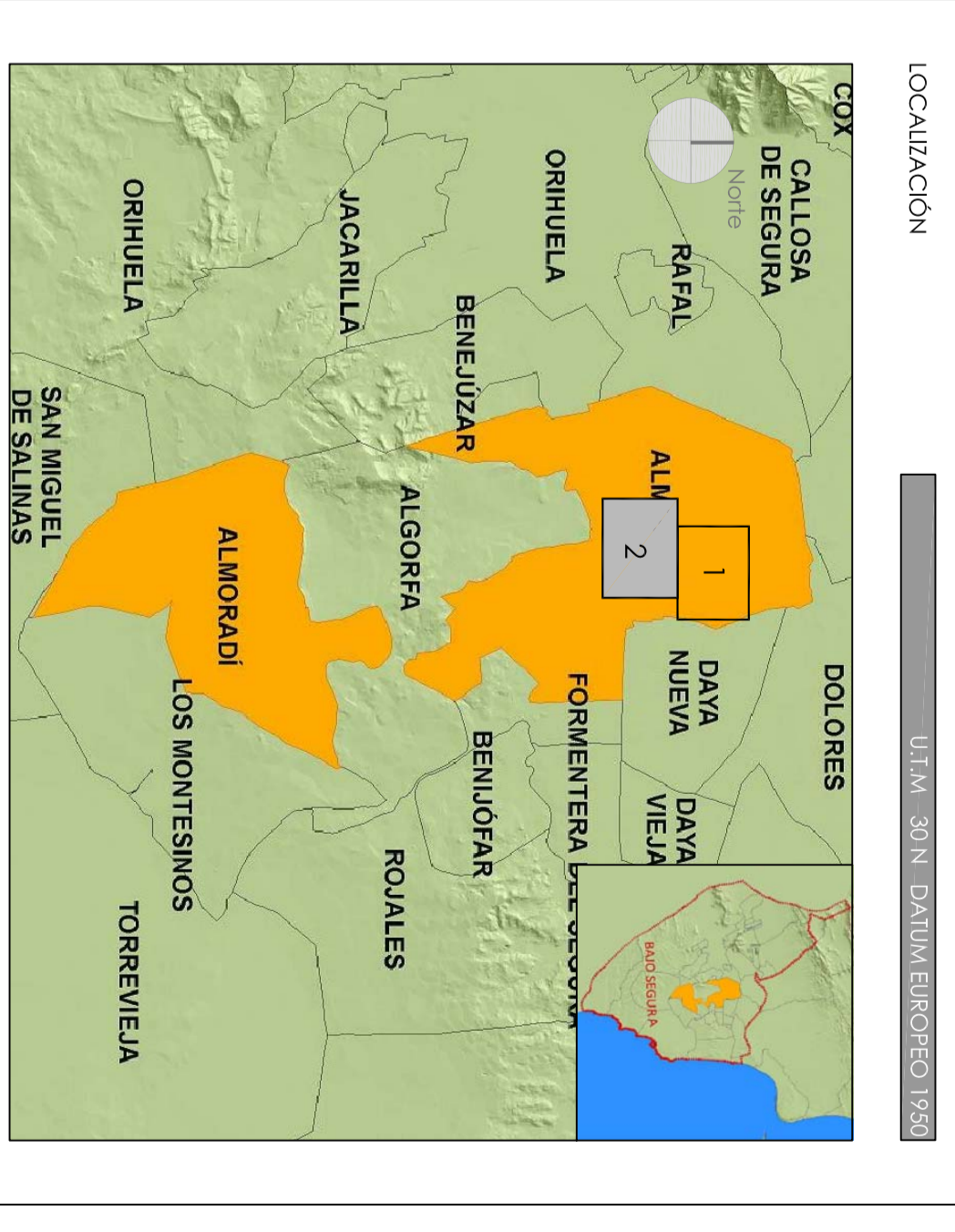
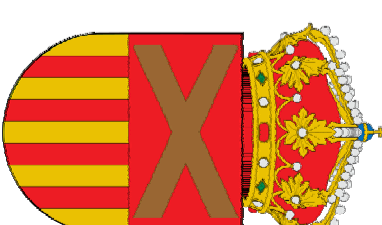




Tubería existente FB Ø 150	→
Tubería existente PD Ø 150	→
Tubería existente HA Ø 200	→
Tubería existente HA Ø 250	→
Tubería existente HA Ø 300	→
Tubería existente HA Ø 350	→
Tubería existente HA Ø 400	→
Tubería existente HA Ø 500	→
Tubería existente HA Ø 600	→
Tubería existente POL Ø 110	→
Tubería existente POL Ø 160	→
Tubería existente PVC Ø 315	→
Tubería existente PVC Ø 400	→
Pozo	●
Imbominal	●
Estación de bombeo	⊕
Ventosa	⊖
Albanal (Acometida)	⊙
Valvula de reducción	⊙
Bombas existente	⊙
Delimitación Termino	—



**PLAN GENERAL**  
AJUNTAMENT DE ALMORADÍ  
(Versión Preliminar)



Plano de Información:  
**RED DE SANEAMIENTO**